



15049



(ES)	TRÍPODE PARA FARO DE TRABAJO LED (REF. 60004)	2
(EN)	TRIPOD FOR LED WORKING LIGHT (REF. 60004)	3
(FR)	TREPIED POUR FEU DE TRAVAIL LED (REF. 60004)	4
(DE)	STATIV FÜR LED-BETRIEBSLEUCHE (REF. 60004)	5
(IT)	TREPIEDE PER LAMPADA DA LAVORO A LED (RIF. 60004)	6
(PT)	TRIPODE PARA FAROL DE TRABALHO LED (REF. 60004)	7
(RO)	STAND PENTRU LAMPĂ DE LUCRU CU DIODĂ ELECTROLUMINESCENTĂ (ART. 60004)	8
(NL)	STATIEF VOOR LED WERKLAMP (REF. 60004)	9
(HU)	LEDES SZERELŐ LÁMPAVALÓ ÁLLVÁNY (60004.sz.)	10
(RU)	ПОДСТАВКА ДЛЯ СВЕТОДИОДНЫЙ РАБОЧИЙ ФОНАРЬ (REF. 60004)	11
(PL)	STATYW DO LATARKA ROBOCZA LED (SPR. 60004)	12

ES

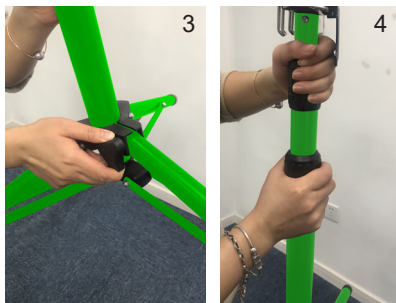
MANUAL DE INSTRUCCIONES

INSTRUCCIONES DE MONTAJE

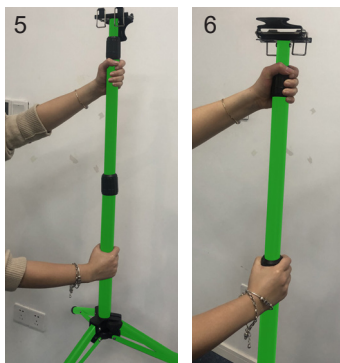
1. Gire la perilla de bloqueo inferior en sentido anti-horario para aflojarla.
2. Empuje las patas hacia afuera suavemente para colocarlas en su posición.



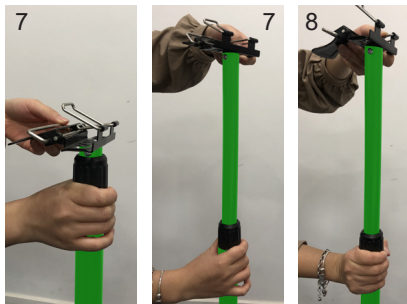
3. Gire la perilla de bloqueo inferior en sentido horario para fijar las patas en su posición.
4. Gire la manga de bloqueo inferior hacia la derecha para aflojarla.



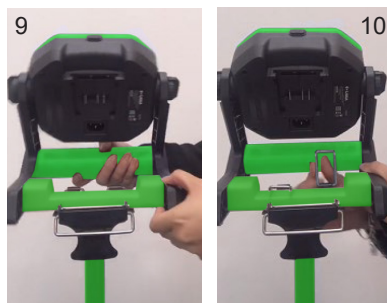
5. Ajuste el tubo telescópico medio a la longitud deseada, ajustable hasta un máximo de 32.5cm.
6. Gire la manga de bloqueo inferior hacia la izquierda para fijar el tubo telescópico medio a la longitud deseada.



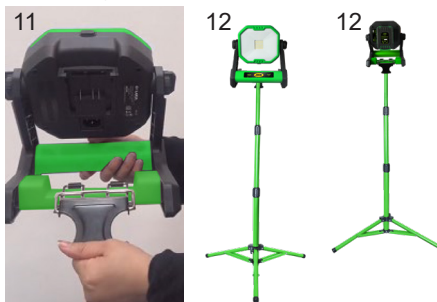
7. Gire la manga de bloqueo superior hacia la derecha para aflojarla, y coloque el tubo telescópico superior a la longitud deseada, ajustable hasta un máximo de 28cm.
8. Gire la manga de bloqueo superior hacia la izquierda para fijar el tubo telescópico superior a la longitud deseada.



9. Encaje el travesaño del faro de trabajo LED en el cabezal del trípode.
10. Levante los dos clips pequeños del cabezal del trípode.



11. Encaje los dos clips pequeños en el clip grande y presione la palanca negra hacia abajo para fijar el faro de trabajo LED en su posición.
12. El faro de trabajo LED está ahora bien fijado en el trípode y lista para ser usado.



EN

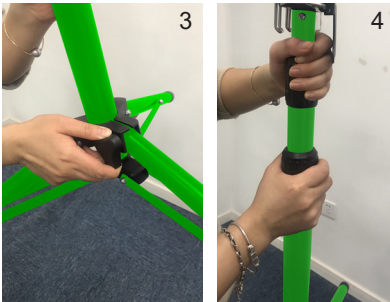
INSTRUCTION MANUAL

ASSEMBLY INSTRUCTIONS

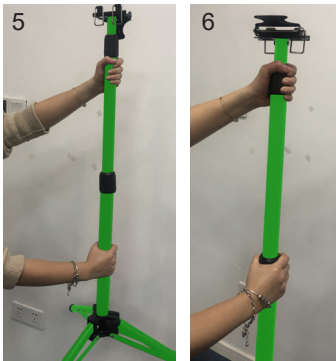
1. Rotate the lower locking knob clockwise anticlockwise to loosen it.
2. Push the legs out without excessive pressure to place them in position.



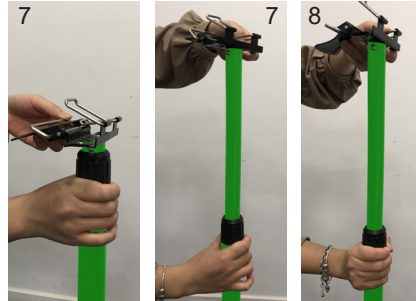
3. Rotate the lower locking knob clockwise to fix the legs in position.
4. Rotate the lower locking sleeve to the right to loosen it.



5. Set the middle telescopic tube to the desired length, adjustable up to a maximum of 32.5cm
6. Rotate the lower locking sleeve to the left to fix the middle telescopic tube to the desired length.



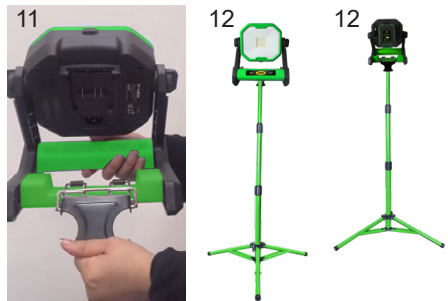
7. Rotate the upper locking sleeve to the right to loosen it, and place the upper telescopic tube to the desired length, adjustable up to a maximum of 28cm
8. Rotate the upper locking sleeve to the left to fix the upper telescopic tube to the desired length.



9. Fit the led working light cross-beam to the tripod head.
10. Lift the two small clips on the tripod head.



11. Fit the two small clips into the big clip and press the black lever downwards to fix the led working light in place
12. The led working light is now properly fixed onto the tripod and ready to use.



FR

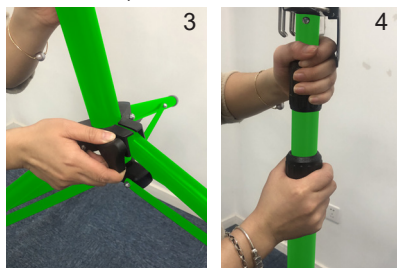
GUIDE D'UTILISATION

INSTRUCTIONS DE MONTAGE

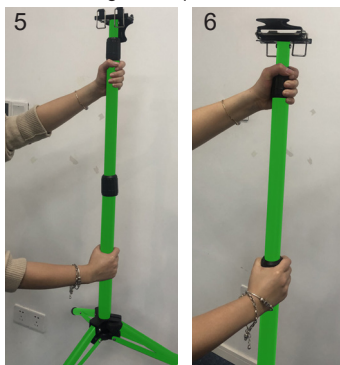
1. Tournez la poignée de verrouillage inférieure dans le sens inverse des aiguilles d'une montre pour la desserrer.
2. Tirez les pieds sans forcer et ajustez la position requise.



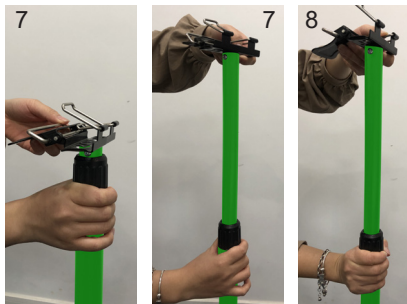
3. Tournez la poignée de verrouillage inférieure dans le sens des aiguilles d'une montre pour verrouiller les pieds en position souhaitée.
4. Faites pivoter la douille de verrouillage supérieure vers la droite pour la desserrer.



5. Réglez le tube télescopique central à la longueur requise, le tube s'étendant jusqu'à un maximum de 32,5 cm.
6. Faites pivoter la douille de verrouillage inférieure vers la gauche pour serrer le tube télescopique central à la longueur requise.



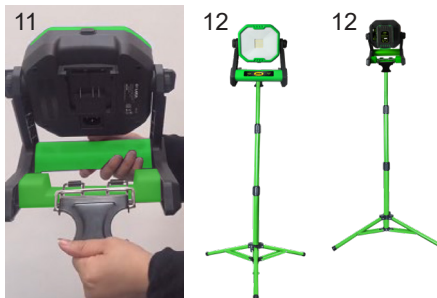
7. Faites pivoter la douille de verrouillage supérieure vers la droite pour la desserrer et ajustez le tube télescopique supérieur à la longueur requise, le tube s'étendant jusqu'à un maximum de 28 cm.
8. Faites pivoter la douille de verrouillage supérieure vers la gauche pour serrer le tube télescopique supérieur à la longueur requise.



9. Installez la barre transversale de la lampe de travail LED sur la tête du trépied.
10. Soulevez deux petits clips sur la tête du trépied.



11. Placez deux petits clips dans le grand clip et appuyez sur le levier noir pour verrouiller la lampe de travail LED en position souhaitée.
12. La lampe de travail LED est maintenant correctement installée et prête à être utilisée.



DE

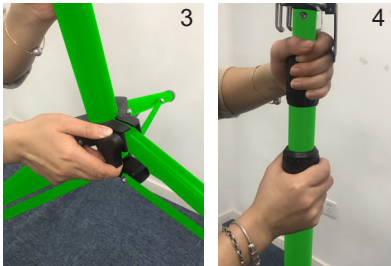
BEDIENUNGSANLEITUNG

MONTAGEANLEITUNG

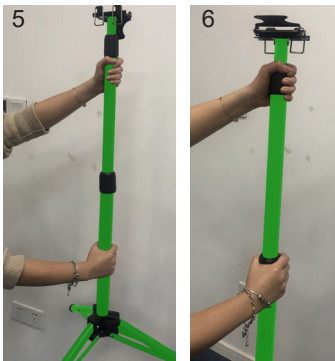
1. Drehen Sie den unteren Verriegelungsgriff gegen den Uhrzeigersinn, um das Klemmen zu lösen.
2. Entfernen Sie die Beine, ohne übermäßige Kraft anzulegen, und stellen Sie die gewünschte Position ein.



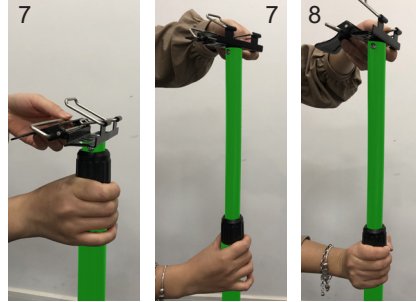
3. Um die Beine in der gewünschten Position zu fixieren, drehen Sie den unteren Verriegelungsgriff im Uhrzeigersinn.
4. Drehen Sie die untere Verriegelungshülse nach rechts, um sie zu lösen.



5. Stellen Sie die erforderliche Länge des mittleren Teleskoprohrs ein, das sich um max. 32,5 cm ausziehen lässt.
6. Drehen Sie die untere Verriegelungshülse nach Links, um das mittlere Teleskoprohr auf der gewünschten Länge zu klemmen.



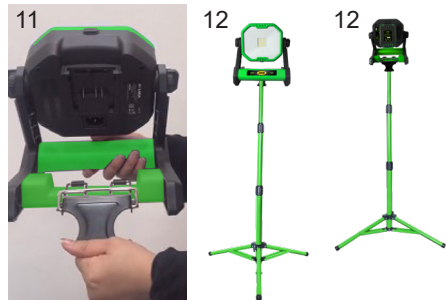
7. Drehen Sie die obere Verriegelungshülse nach rechts, um sie zu lösen, und stellen Sie die gewünschte Länge des oberen Teleskoprohrs ein, das sich um max. 28 cm ausziehen lässt.
8. Drehen Sie die obere Verriegelungshülse nach Links, um das obere Teleskoprohr auf der gewünschten Länge zu klemmen.



9. Montieren Sie den Querträger der LED-Betriebsleuchte am Stativkopf.
10. Heben Sie zwei kleine Clips am Stativkopf an.



11. Setzen Sie zwei kleinen Clips in den großen Clip ein und drücken Sie den schwarzen Hebel, um die LED-Betriebsleuchte in der gewünschten Position zu fixieren.
12. Die LED-Betriebsleuchte ist jetzt richtig installiert und betriebsbereit.

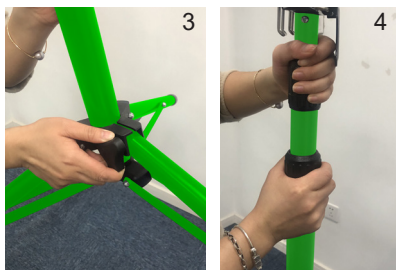


ISTRUZIONI DI ASSEMBLAGGIO

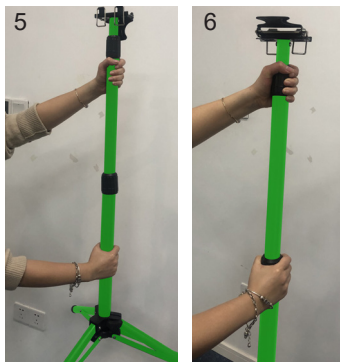
1. Ruotare la manopola di bloccaggio inferiore in senso antiorario per allentare lo staffaggio.
2. Rimuovere le gambe senza applicare una forza eccessiva e regolare la posizione desiderata.



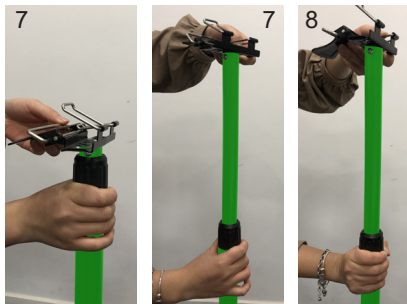
3. Per bloccare le gambe nella posizione desiderata, ruotare la manopola di bloccaggio inferiore in senso orario.
4. Ruotare il manicotto di bloccaggio inferiore verso destra per allentarlo.



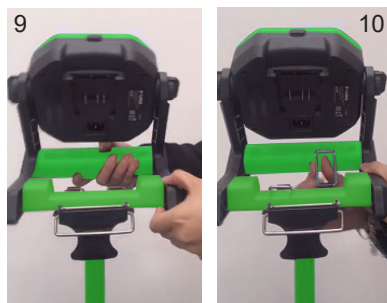
5. Regolare la lunghezza richiesta del tubo telescopico centrale, che si estende per un massimo di 32,5 cm.
6. Ruotare il manicotto di bloccaggio inferiore verso sinistra per fissare il tubo telescopico centrale alla lunghezza desiderata.



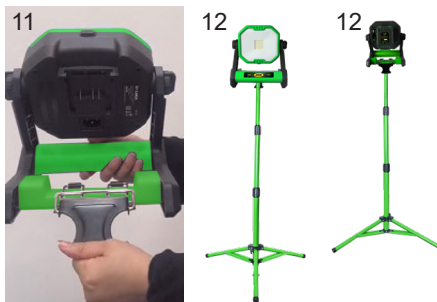
7. Ruotare il manicotto di bloccaggio superiore verso destra per allentarlo e regolare la lunghezza desiderata del tubo telescopico superiore, che si estende per un massimo di 28 cm.
8. Ruotare il manicotto di bloccaggio superiore verso sinistra per fissare il tubo telescopico superiore alla lunghezza desiderata.



9. Posizionare la traversa della lampada a LED di lavoro sulla testa del treppiede.
10. Sollevare i due piccoli morsetti sulla testa del treppiede.



11. Installare due piccoli morsetti nel fermaglio grande e premere la leva nera per bloccare la lampada a LED di lavoro nella posizione desiderata.
12. La lampada a LED di lavoro è ora correttamente installata e pronta per l'uso.



PT

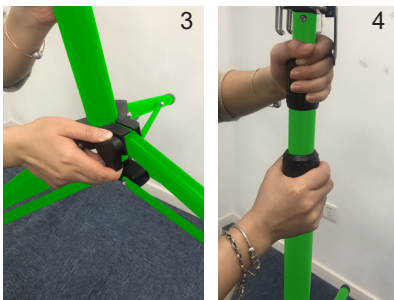
MANUAL DE INSTRUÇÕES

INSTRUÇÕES DE MONTAGEM

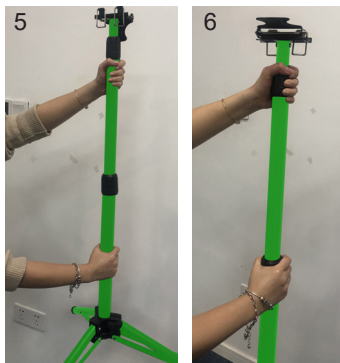
1. Gire o botão de travamento inferior no sentido anti-horário para soltar a alça.
2. Puxe as pernas sem usar força excessiva e ajuste a posição desejada.



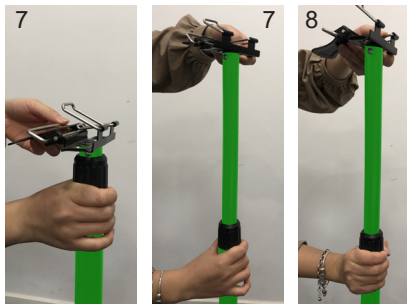
3. Gire o botão de travamento inferior no sentido horário para travar as pernas na posição.
4. Gire a bucha de travamento inferior para a direita para soltá-la.



5. Ajuste o tubo telescópico do meio para o comprimento necessário, que se estende no máximo 32,5 cm.
6. Gire a bucha de travamento inferior para a esquerda para prender o tubo telescópico do meio no comprimento desejado.



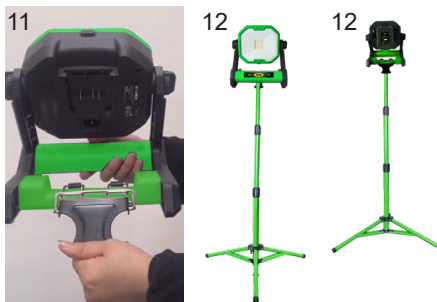
7. Gire a bucha de travamento superior para a direita para soltá-la e ajuste o tubo telescópico superior no comprimento desejado, que se estende até um máximo de 28 cm.
8. Gire a bucha de travamento superior para a esquerda para prender o tubo telescópico superior no comprimento necessário.



9. Instale a barra transversal da luz de trabalho LED na cabeça do tripé.
10. Levante os dois pequenos cliques na cabeça do tripé.



11. Coloque os dois cliques pequenos no clipe grande e empurre a alavanca preta para baixo para travar a luz de trabalho LED na posição desejada.
12. A luz de trabalho LED agora está instalada corretamente e pronta para uso.



RO

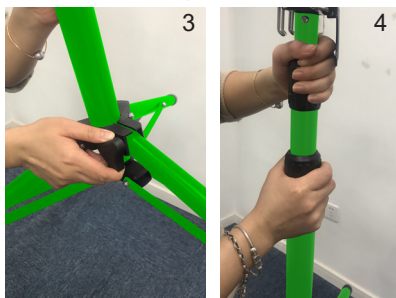
MANUAL DE INSTRUCȚIUNI

INSTRUCȚIUNI DE ASAMBLARE

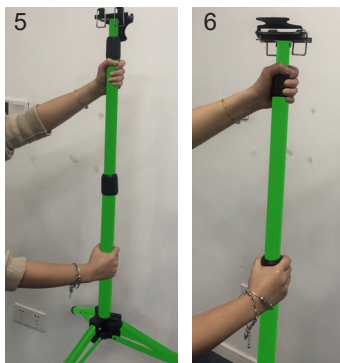
1. Rotiți butonul inferior de blocare în sensul acelor de ceasornic pentru a slăbi fixarea.
2. Trageți picioarele fără a folosi o forță excesivă și reglați poziția dorită.



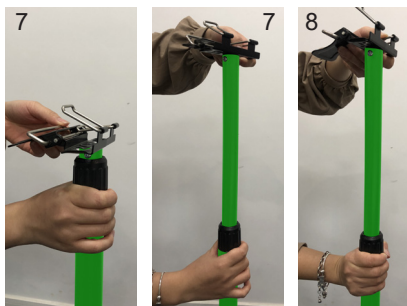
3. Rotiți butonul inferior de blocare în sensul acelor de ceasornic pentru a bloca picioarele în poziție.
4. Rotiți manșonul inferior de blocare spre dreapta pentru a slăbi strângerea.



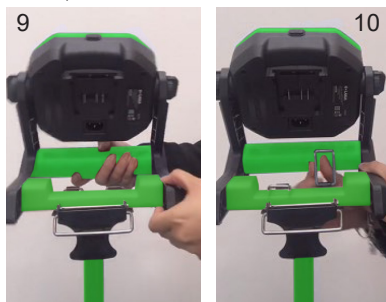
5. Setati tubul telescopic central la lungimea dorită, reglabila până la maximum 32,5 cm.
6. Rotiți manșonul inferior de blocare spre stânga pentru a fixa tubul telescopic central la lungimea dorită.



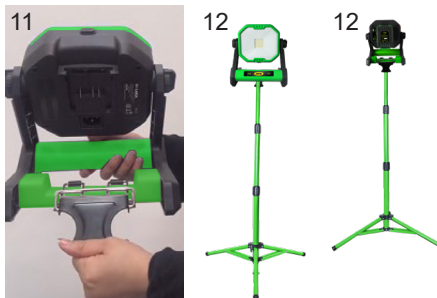
7. Rotiți manșonul de blocare superior spre dreapta pentru a slăbi strângerea și așezați tubul telescopic superior la lungimea dorită, reglabila până la maximum 28cm.
8. Rotiți manșonul de blocare superior spre stânga pentru a fixa tubul telescopic superior la lungimea dorită.



9. Instalați bara transversală a lămpii de lucru cu LED pe capul trepiedului.
10. Ridicați două cleme mici de pe capul trepiedului.



11. Introduceți cele două cleme mici în clema mare și apăsați maneta neagră în jos pentru a fixa lampa de lucru cu LED în poziția dorită.
12. Lampa de lucru cu LED este acum instalată corect și gata de utilizare.



NL

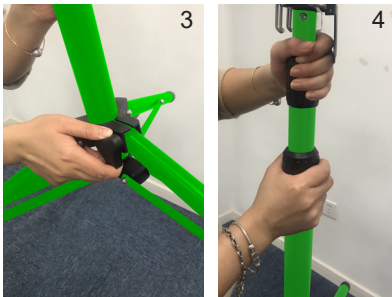
INSTRUCTIEHANDLEIDING

MONTAGEINSTRUCTIES

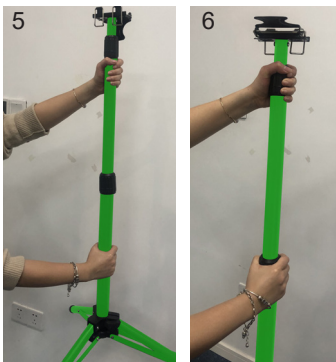
1. Draai de onderste vergrendelingsknop linksom om de handgreep los te maken.
2. Trek de poten zonder al te veel kracht uit en pas de gewenste positie aan.



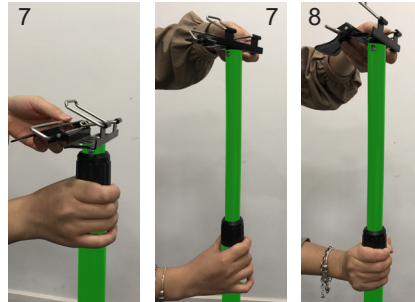
3. Draai de onderste vergrendelingsknop rechtsom om de poten op hun plaats te vergrendelen.
4. Draai de onderste vergrendelingshuls naar rechts om deze los te maken.



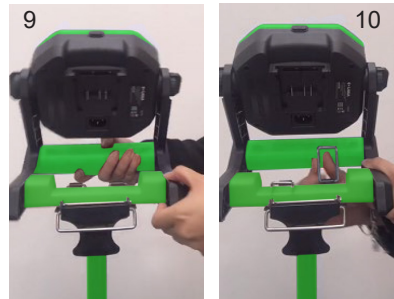
5. Stel de middelste telescoopbuis in op de gewenste lengte, die uitschuift tot maximaal 32,5 cm.
6. Draai de onderste vergrendelingshuls naar links om de middelste telescoopbuis op de gewenste lengte vast te klemmen.



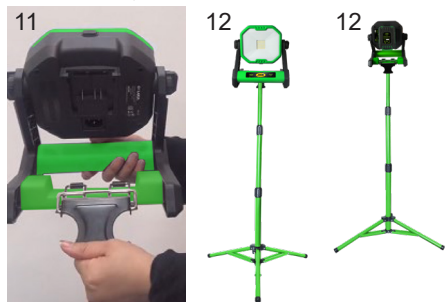
7. Draai de bovenste vergrendelingshuls naar rechts om deze los te maken en stel de bovenste telescoopbuis in op de gewenste lengte, die uitschuift tot maximaal 28 cm.
8. Draai de bovenste vergrendelingshuls naar links om de bovenste telescoopbuis op de gewenste lengte te klemmen.



9. Plaats de dwarsbalk van de LED-werklamp op de statiefkop.
10. Breng de twee kleine klemmen op de statiefkop omhoog.



11. Plaats de twee kleine klemmen in de grote klem en druk op de zwarte hendel om de LED-werklamp in de gewenste positie te vergrendelen.
12. De led-werklamp is nu correct geïnstalleerd en klaar voor gebruik.



HU

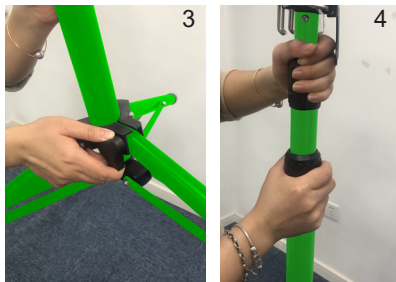
ÜZEMELTETÉSI UTASÍTÁS

ÖSSZESZERELÉSI UTASÍTÁS

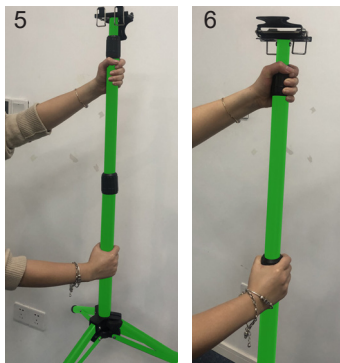
1. Fordítsa el az alsó reteszelő fogantyút az óramutató járásával ellentétes irányba, hogy meglazítsa a markolatot.
2. Távolítsa el a lábakat anélkül, hogy túlzott erőt gyakorolna, állítsa be a kívánt helyzetet.



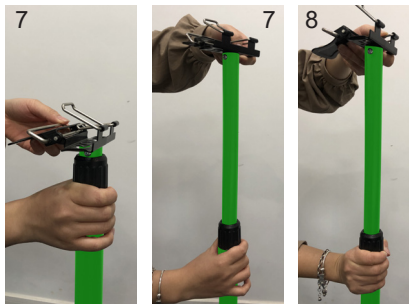
3. A lábak kívánt helyzetbe történő rögzítéséhez fordítsa el az alsó reteszelő fogantyút az óramutató járásával megegyező irányba.
4. Fordítsa jobbra az alsó reteszelő hüvelyt, hogy meglazítsa.



5. Állítsa be a középső teleszkópos cső kívánt hosszát, amely legfeljebb 32,5 cm-re terjed ki.
6. Fordítsa balra az alsó reteszelő hüvelyt, hogy a középső teleszkópos csövet a kívánt hosszúságra rögzítse.



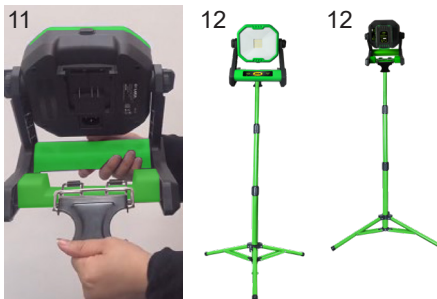
7. Forgassa el a felső reteszelő hüvelyt jobbra, hogy meglazítsa, majd állítsa be a felső teleszkópos cső kívánt hosszát, amely legfeljebb 28 cm-re terjed ki.
8. Fordítsa balra a felső reteszelő hüvelyt, hogy a felső teleszkópos csövet a kívánt hosszúságra rögzítse.



9. Szerelje fel a LED-es lámpa keresztlécét az állvány fejére.
10. Emelje fel a két kis szorítót az állvány fején.



11. Szereljen be két kis szorító nagy szorítóba, majd nyomja meg a fekete kart, hogy a LED-es fényt a kívánt helyzetbe rögzítse
12. Most a LED-es lámpa megfelelően van felszerelve, készen áll a munkára.



RU

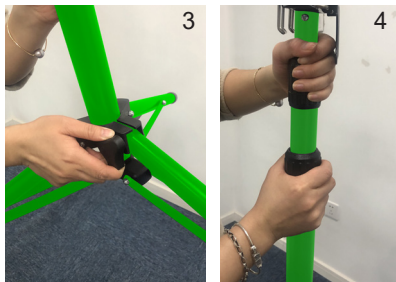
РУКОВОДСТВО ПО ЭКСПЛУАТАЦИИ

ИНСТРУКЦИЯ ПО СБОРКЕ

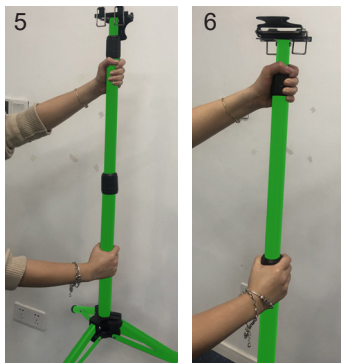
1. Поверните нижнюю стопорную ручку против часовой стрелки, чтобы ослабить зажатие.
2. Извлеките ножки, не прилагая чрезмерное усилие, и настройте требуемое положение.



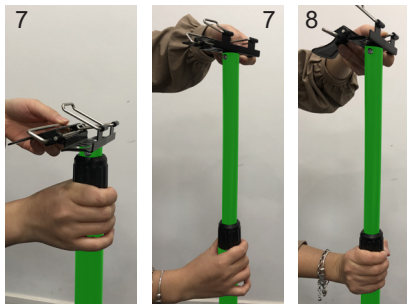
3. Для фиксации ножек в требуемом положении поверните нижнюю стопорную ручку по часовой стрелке.
4. Поверните нижнюю стопорную втулку вправо, чтобы ослабить ее.



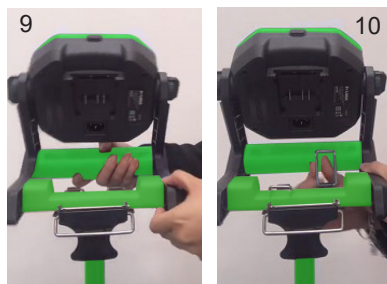
5. Отрегулируйте необходимую длину средней телескопической трубки, которая выдвигается максимум на 32,5 см.
6. Поверните нижнюю стопорную втулку влево, чтобы зажать среднюю телескопическую трубку на требуемой длине.



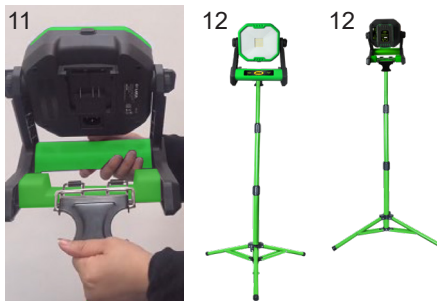
7. Поверните верхнюю стопорную втулку вправо, чтобы ослабить ее, и настройте требуемую длину верхней телескопической трубки, которая выдвигается максимум на 28 см.
8. Поверните верхнюю стопорную втулку влево, чтобы зажать верхнюю телескопическую трубку на требуемой длине.



9. Установите на головку штатива поперечину рабочего светодиодного фонаря.
10. Поднимите два небольших зажима на головке штатива.



11. Установите два небольших зажима в большой зажим и нажмите на черный рычаг, чтобы зафиксировать рабочий светодиодный фонарь в требуемом положении.
12. Теперь рабочий светодиодный фонарь установлен должным образом и готов к работе.

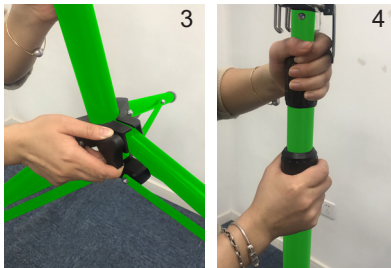


INSTRUKCJA MONTAŻU

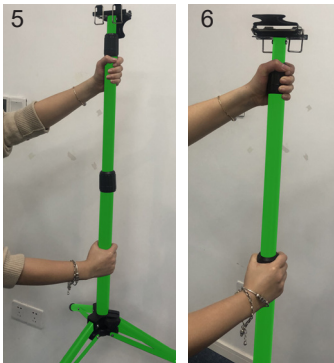
1. Obróć dolne pokrętko blokujące w lewo, aby poluzować uchwyt.
2. Wyciągnij nóżki bez użycia nadmiernej siły i ustaw żądaną pozycję.



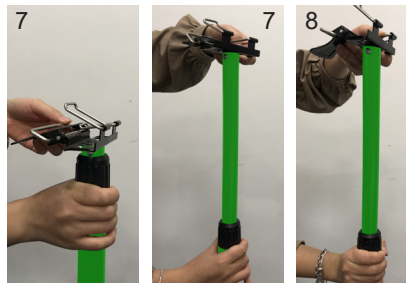
3. Obróć dolne pokrętko blokujące w prawo, aby zablokować nóżki na miejscu.
4. Obróć dolny kołnierzyk blokujący w prawo, aby go poluzować.



5. Wyreguluj środkową rurę teleskopową na wymaganą długość, która może rozciągnąć się maksymalnie do 32,5 cm.
6. Obróć dolną tuleję blokującą w lewo, aby zaciśnąć środkową rurę teleskopową na wymaganą długość.



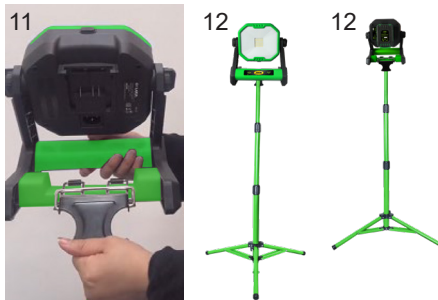
7. Obróć górną tuleję blokującą w prawo, aby ją poluzować i wyreguluj górną rurę teleskopową na żądaną długość, która rozciąga się maksymalnie do 28 cm.
8. Obróć górną tuleję ograniczającą w lewo, aby zaciśnąć górną rurę teleskopową na wymaganą długość.



9. Umieść poprzeczkę lampy roboczej LED na głowicy statywu.
10. Podnieś dwa małe zaciski na głowicy statywu.



11. Umieść dwa małe zaciski w dużym zacisku i naciśnij czarną dźwignię, aby zablokować lampę roboczą LED w żądanym położeniu.
12. Lampa robocza LED jest teraz prawidłowo zainstalowana i gotowa do użycia.



15049



www.jbmcamp.com

C/ Rejas, 2 - P5, Oficina 17
28821 Coslada (Madrid)
jbm@jbmcamp.com
Tel. +34 972 405 721
Fax. +34 972 245 437